

*gran*

**MO**

RESIDENCIAL



## Lo quieren TODO

### Quieren una vivienda perfecta con...

- Un *gran* salón donde poder disfrutar en el sofá de sus series favoritas.
- Una *gran* cocina con isla en la que tomar aperitivo mientras cocinan.
- Un *gran* dormitorio principal con vestidor y baño en suite.
- Un *gran* despacho para poder teletrabajar tranquilos.
- Un *gran* dormitorio para el pequeño **MO** isés.
- Un *gran* terraza para ver el atardecer o cenar con amigos al aire libre.

Quieren un *gran* **MO**





## LOCALIZACIÓN

### Ubicación

Junto al futuro parque que conectará Miralbueno y Oliver, en residencial MO podrás disfrutar de todas las ventajas de un residencial de Obra Nueva ubicado en una gran zona abierta y en expansión dentro de un barrio totalmente consolidado.



Todos los servicios que necesitan en su zona para vivir **cómodo**amente

# MÓNICA Y GUILLERMO Lo quieren TODO

- Llegan a la guardería en 5 min.
- Van al colegio en 10 min.
- Van al supermercado en 7 min.
- Disfrutan en la zona de tapeo a 5 min.
- Tienen la farmacia y la panadería a 5 min.
- Cogen el bus en la puerta de su casa.





VE **MO** S  
**Más allá**

gran  
**MO**  
viviendas

**MO**  
RESIDENCIAL





Residencial MO cuenta con diferentes tipos de viviendas de 2, 3 y 4 dormitorios en planta, viviendas en planta baja con grandes jardines y áticos con terrazas espectaculares.

## Viviendas

# gran MO

De las distintas tipologías de viviendas que se han diseñado, nacen las viviendas GRAN MO. Viviendas en las que la amplitud de cada estancia se ha llevado al máximo:

- Cocinas con isla y zona office para hacer vida en ellas.
- Grandes salones en los que disfrutar del descanso en nuestro hogar.
- Dormitorios principales con amplios vestidores y baño en suite.
- Amplios dormitorios secundarios y despachos que se adaptan a las necesidades de cada familia.
- Grandes terrazas que se convierten en un espacio más de la vivienda. Un espacio concebido para ser vivido, para disfrutar del aire libre sin salir de nuestra vivienda.



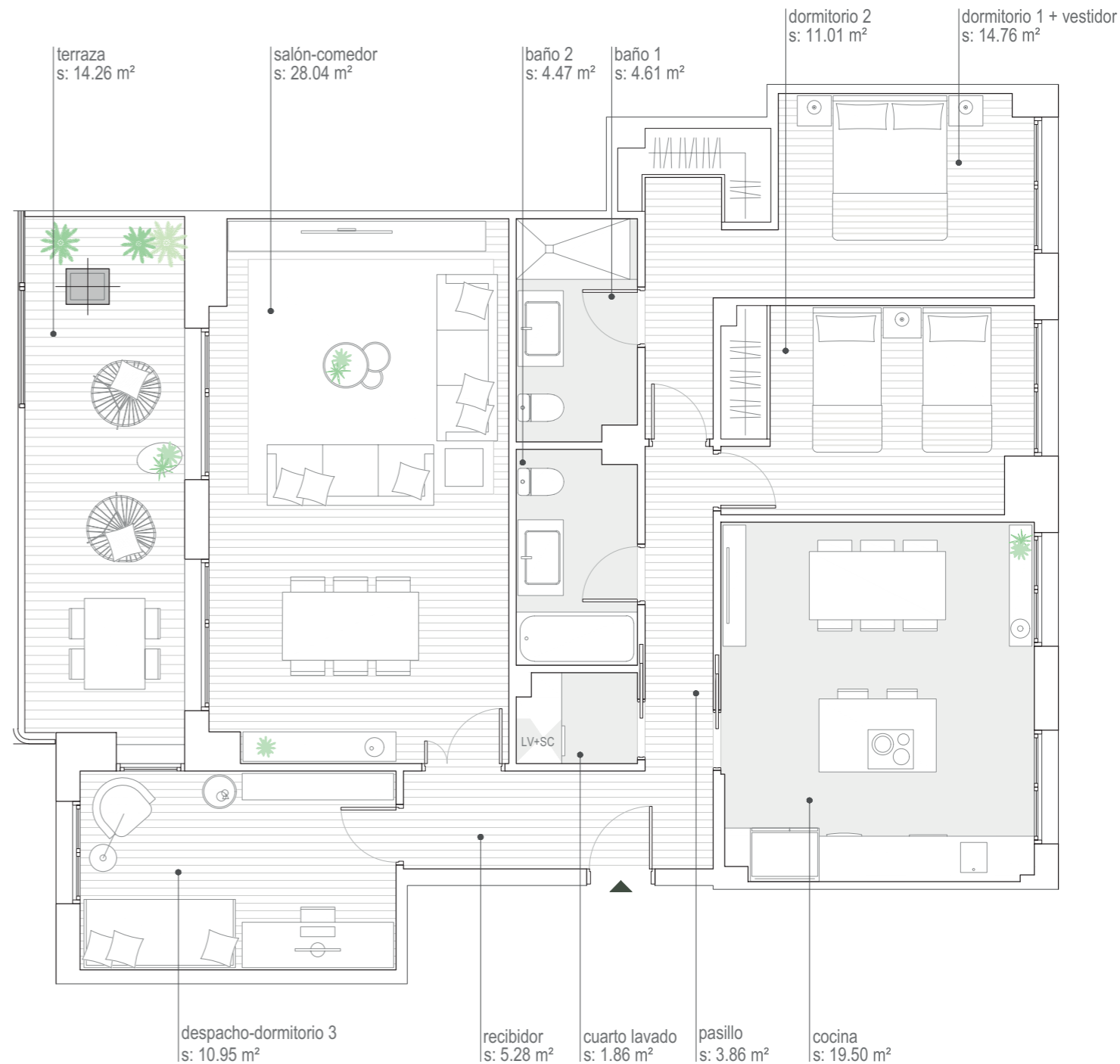


# 3 dormitorios

## VIVIENDA TIPO N.5

SUP. ÚTIL CERRADA TOTAL	104.34 m <sup>2</sup>
SUP. ÚTIL ABIERTA TOTAL	14.26 m <sup>2</sup>
<b>TOTAL SUP. ÚTIL</b> (CERRADA + ABIERTA)	<b>118.60 m<sup>2</sup></b>

Este plano orientativo constituye un avance sobre el proyecto. Las distribuciones, superficies y huecos mostrados son aproximados y están sujetos a posibles modificaciones durante el desarrollo del proyecto y de la obra por parte de la dirección facultativa.

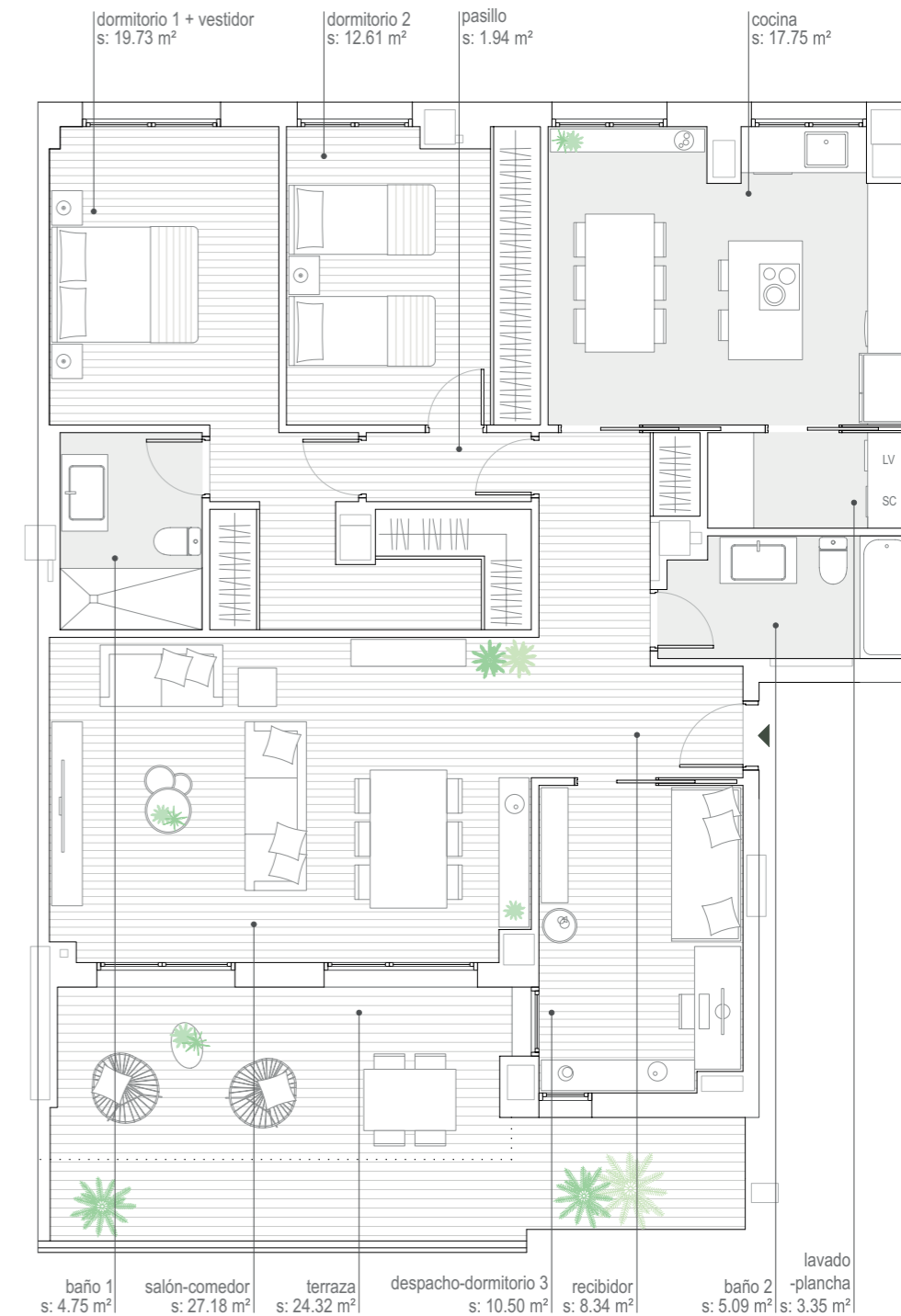


# 3 dormitorios

## VIVIENDA TIPO K.1

SUP. ÚTIL CERRADA TOTAL	111.24 m <sup>2</sup>
SUP. ÚTIL ABIERTA TOTAL	24.32 m <sup>2</sup>
<b>TOTAL SUP. ÚTIL</b> (CERRADA + ABIERTA)	<b>135.56 m<sup>2</sup></b>

Este plano orientativo constituye un avance sobre el proyecto. Las distribuciones, superficies y huecos mostrados son aproximados y están sujetos a posibles modificaciones durante el desarrollo del proyecto y de la obra por parte de la dirección facultativa.



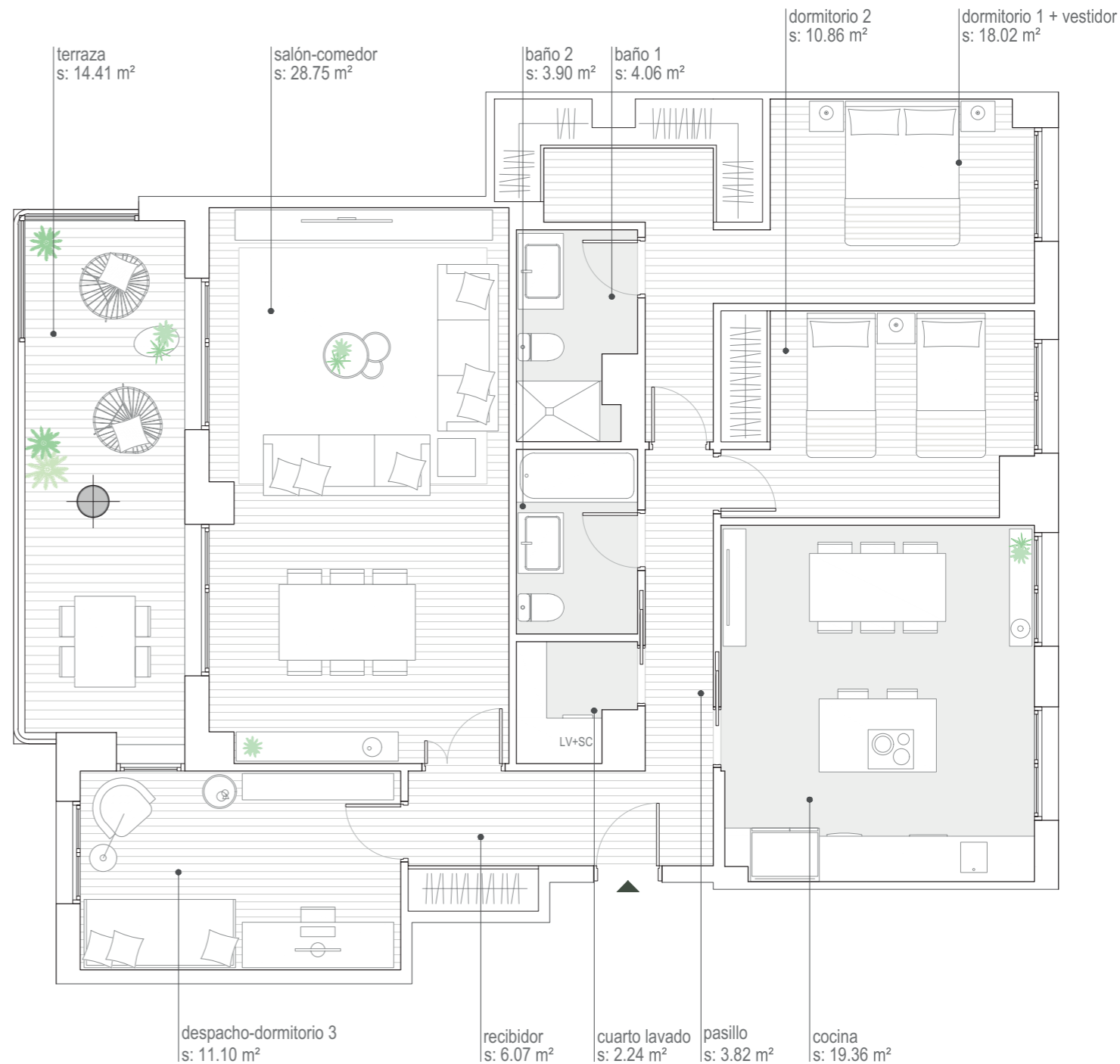


# 3 dormitorios

## VIVIENDA TIPO M.4

SUP. ÚTIL CERRADA TOTAL	108.18 m <sup>2</sup>
SUP. ÚTIL ABIERTA TOTAL	14.41 m <sup>2</sup>
<b>TOTAL SUP. ÚTIL</b> (CERRADA + ABIERTA)	<b>122.59 m<sup>2</sup></b>

Este plano orientativo constituye un avance sobre el proyecto. Las distribuciones, superficies y huecos mostrados son aproximados y están sujetos a posibles modificaciones durante el desarrollo del proyecto y de la obra por parte de la dirección facultativa.



gran  
MO



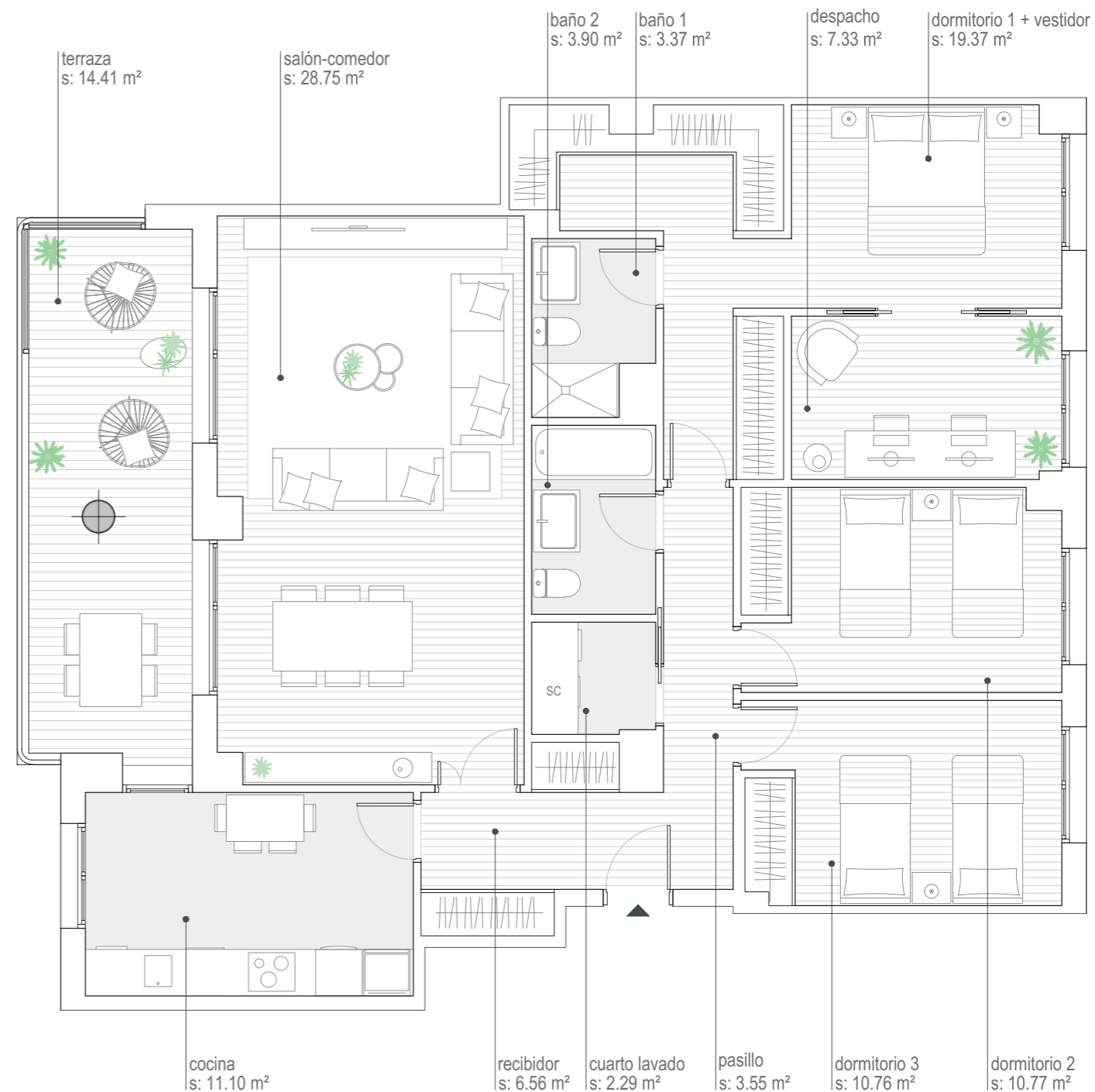


# 3 dormitorios + despacho

## VIVIENDA TIPO M.3

SUP. ÚTIL CERRADA TOTAL	107.75 m <sup>2</sup>
SUP. ÚTIL ABIERTA TOTAL	14.41 m <sup>2</sup>
<b>TOTAL SUP. ÚTIL</b> (CERRADA + ABIERTA)	<b>122.16 m<sup>2</sup></b>

Este plano orientativo constituye un avance sobre el proyecto. Las distribuciones, superficies y huecos mostrados son aproximados y están sujetos a posibles modificaciones durante el desarrollo del proyecto y de la obra por parte de la dirección facultativa.

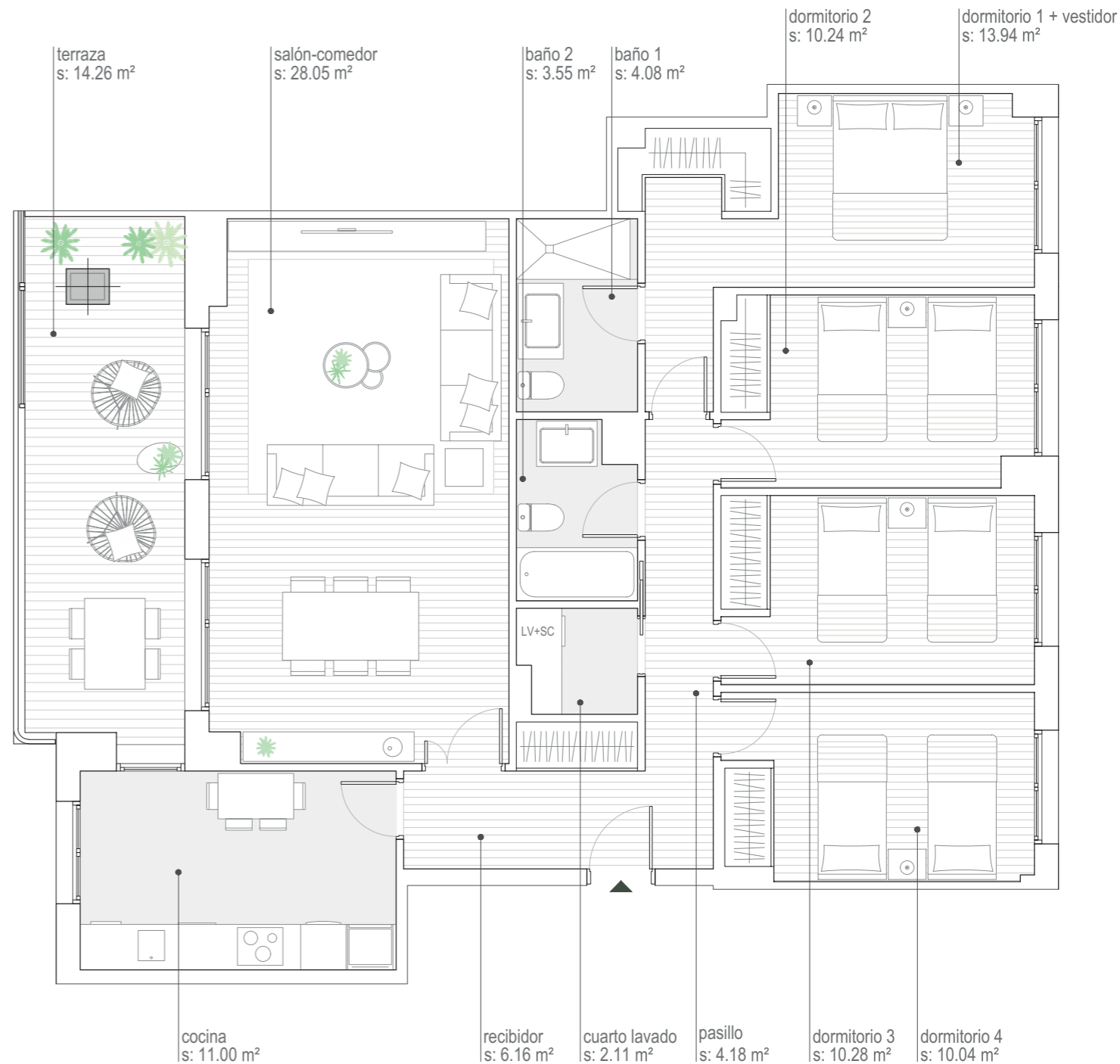


# 4 dormitorios

## VIVIENDA TIPO N.3

SUP. ÚTIL CERRADA TOTAL	103.63 m <sup>2</sup>
SUP. ÚTIL ABIERTA TOTAL	14.26 m <sup>2</sup>
<b>TOTAL SUP. ÚTIL</b> (CERRADA + ABIERTA)	<b>117.89 m<sup>2</sup></b>

Este plano orientativo constituye un avance sobre el proyecto. Las distribuciones, superficies y huecos mostrados son aproximados y están sujetos a posibles modificaciones durante el desarrollo del proyecto y de la obra por parte de la dirección facultativa.



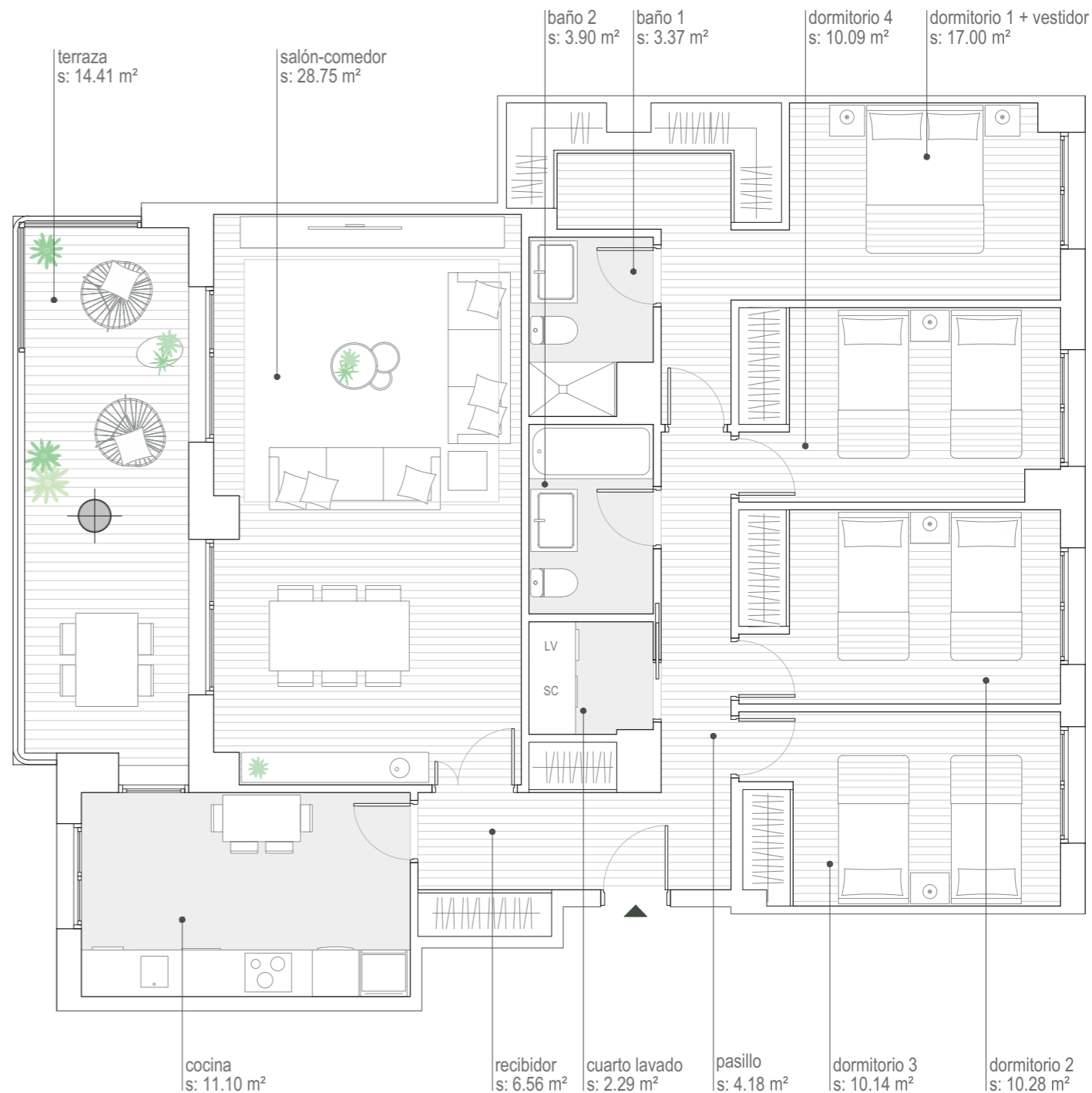


# 4 dormitorios

## VIVIENDA TIPO M.2

SUP. ÚTIL CERRADA TOTAL	107.66 m <sup>2</sup>
SUP. ÚTIL ABIERTA TOTAL	14.41 m <sup>2</sup>
<b>TOTAL SUP. ÚTIL</b> (CERRADA + ABIERTA)	<b>122.07 m<sup>2</sup></b>

Este plano orientativo constituye un avance sobre el proyecto. Las distribuciones, superficies y huecos mostrados son aproximados y están sujetos a posibles modificaciones durante el desarrollo del proyecto y de la obra por parte de la dirección facultativa.





gran  
MO

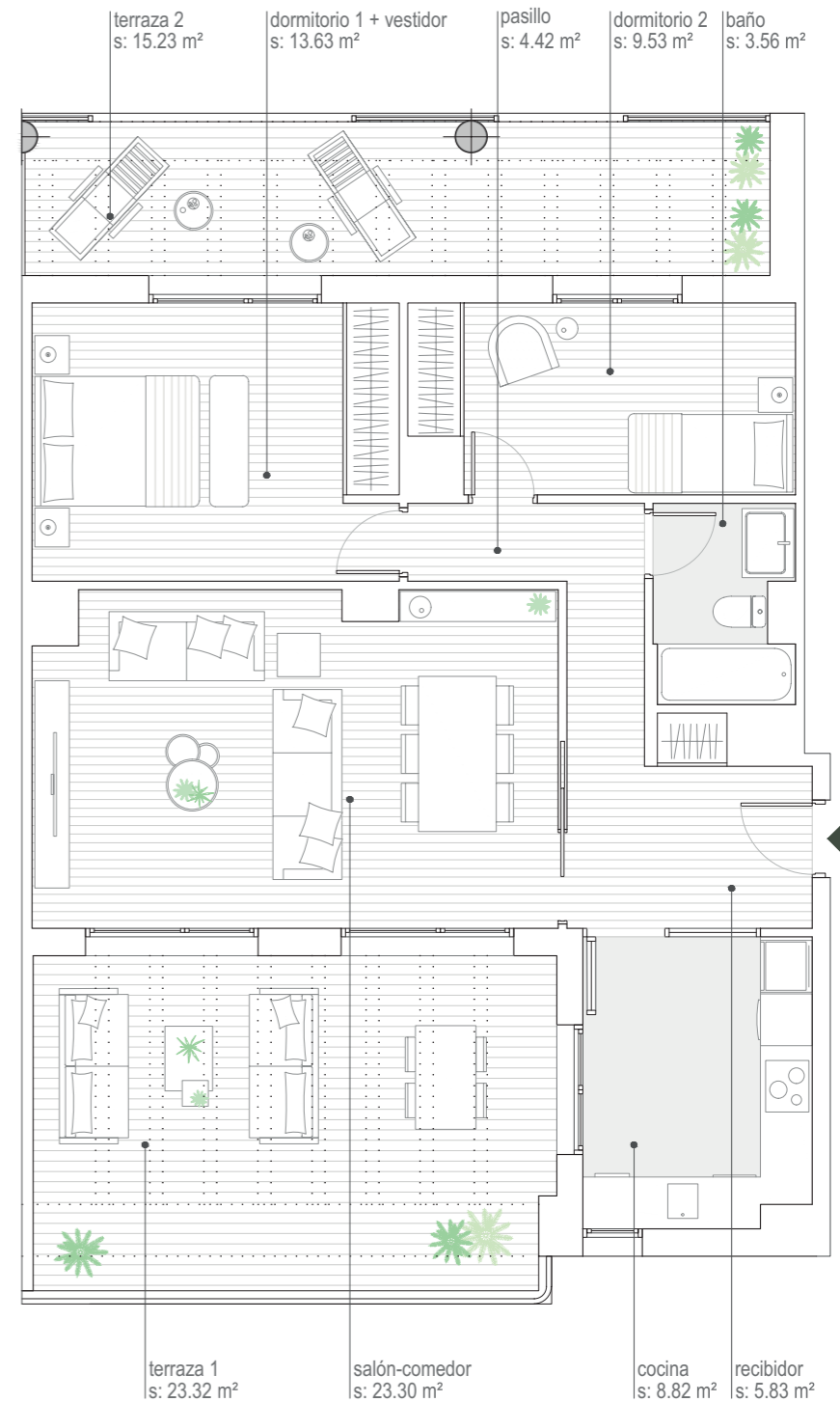


# Áticos *gran MO* 2 dormitorios

## VIVIENDA TIPO R

SUP. ÚTIL CERRADA TOTAL	69.09 m <sup>2</sup>
SUP. ÚTIL ABIERTA TOTAL	38.55 m <sup>2</sup>
<b>TOTAL SUP. ÚTIL</b> (CERRADA + ABIERTA)	<b>107.64 m<sup>2</sup></b>

Este plano orientativo constituye un avance sobre el proyecto. Las distribuciones, superficies y huecos mostrados son aproximados y están sujetos a posibles modificaciones durante el desarrollo del proyecto y de la obra por parte de la dirección facultativa.



# Áticos *gran MO* 2 dormitorios

## VIVIENDA TIPO P

SUP. ÚTIL CERRADA TOTAL	79.43 m <sup>2</sup>
SUP. ÚTIL ABIERTA TOTAL	19.13 m <sup>2</sup>
<b>TOTAL SUP. ÚTIL</b> (CERRADA + ABIERTA)	<b>98.56 m<sup>2</sup></b>

*Este plano orientativo constituye un avance sobre el proyecto. Las distribuciones, superficies y huecos mostrados son aproximados y están sujetos a posibles modificaciones durante el desarrollo del proyecto y de la obra por parte de la dirección facultativa.*





gran  
MO



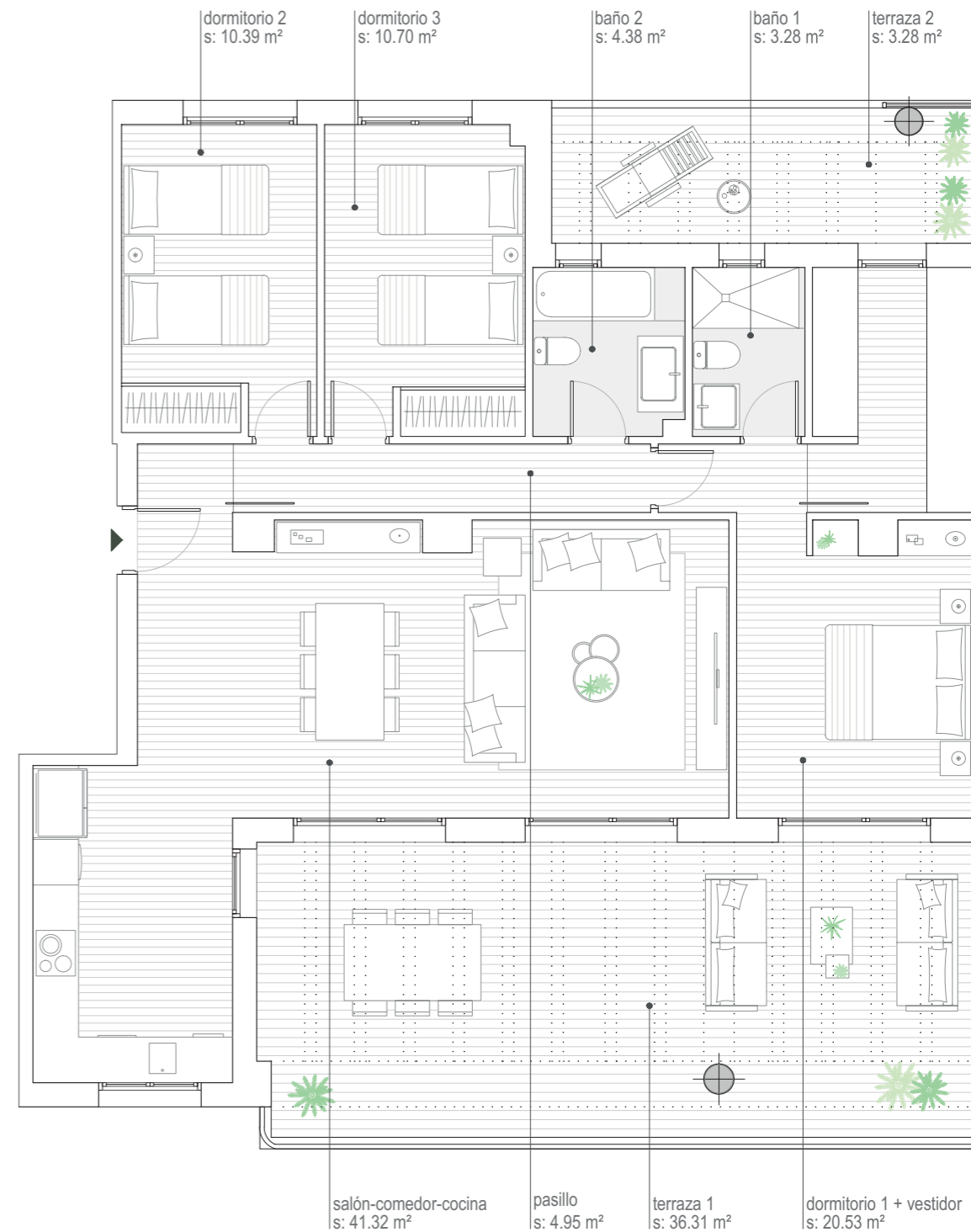
# Áticos *gran MO*

## 3 dormitorios

### VIVIENDA TIPO O

SUP. ÚTIL CERRADA TOTAL	95.56 m <sup>2</sup>
SUP. ÚTIL ABIERTA TOTAL	46.06 m <sup>2</sup>
<b>TOTAL SUP. ÚTIL</b> (CERRADA + ABIERTA)	<b>141.62 m<sup>2</sup></b>

Este plano orientativo constituye un avance sobre el proyecto. Las distribuciones, superficies y huecos mostrados son aproximados y están sujetos a posibles modificaciones durante el desarrollo del proyecto y de la obra por parte de la dirección facultativa.





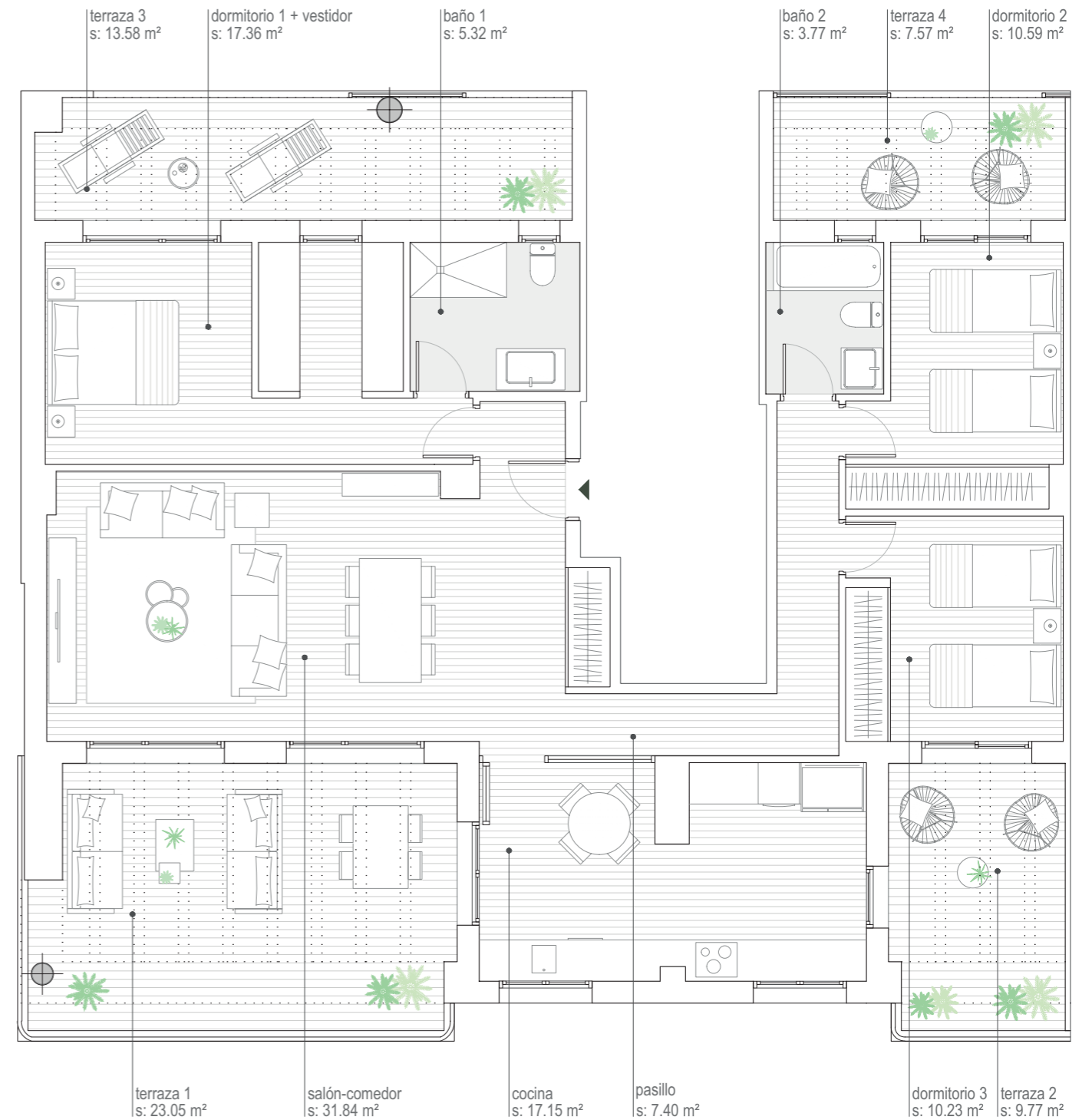
# Áticos *gran MO*

## 3 dormitorios

### VIVIENDA TIPO Ñ

SUP. ÚTIL CERRADA TOTAL	103.66 m <sup>2</sup>
SUP. ÚTIL ABIERTA TOTAL	53.97 m <sup>2</sup>
<b>TOTAL SUP. ÚTIL</b> (CERRADA + ABIERTA)	<b>157.63 m<sup>2</sup></b>

Este plano orientativo constituye un avance sobre el proyecto. Las distribuciones, superficies y huecos mostrados son aproximados y están sujetos a posibles modificaciones durante el desarrollo del proyecto y de la obra por parte de la dirección facultativa.





PORCELANOSA  
PARTNERS







LOS MÁS EFICIENTES	CONSUMO INFERIOR AL 55% DE LA MEDIA	A
	ENTRE EL 55% Y EL 75%	B
	ENTRE EL 75% Y EL 90%	C
CONSUMO MEDIO	ENTRE EL 90% Y EL 100%	D
	ENTRE EL 100% Y EL 110%	E
ALTO CONSUMO DE ENERGÍA	ENTRE EL 110% Y EL 125%	F
	SUPERIOR AL 125%	G

## ENERGÍA

# Ahorro superior al 45%

### ■ Eficiencia

Las viviendas de Residencial MO se han ideado con el objetivo de conseguir el mejor nivel de calificación energética posible: Calificación A(\*).

Esta calificación supone un ahorro energético del 45% frente a otras calificaciones energéticas. De esta manera conseguimos no sólo ahorrar en nuestro consumo energético, si no también cuidar y respetar el medio ambiente.

(\*) Calificación provisional del proyecto. Registro en trámite.

# Calidades

PORCELANOSA  
PARTNERS

gran  
MO



CALIDADES

# Al mejor precio

Calefacción con sistema de suelo radiante / refrescante por agua, garantizando el máximo confort de la vivienda.

Eficiencia energética A

Cocinas completamente equipadas con muebles superiores e inferiores de gran capacidad. Dotación completa de electrodomésticos: frigorífico, placa de inducción, campana decorativa, lavadora integrable, lavavajillas integrable, horno y microondas.

En las cocinas de las viviendas tipo GRAN MO, se incluirá mobiliario en isla si así lo indica el correspondiente plano comercial. De la misma manera, siempre y cuando aparezca indicado en el plano comercial, el frigorífico de estas cocinas será tipo americano. Dentro de esta tipología de viviendas, en aquellas en las que exista cuarto de lavado en el plano comercial, dichos cuartos estarán equipados con lavadora y secadora.

Baños equipados con mampara, espejo y mueble en baño principal. Solados, alicatados y sanitarios PORCELANOSA o similar.

Suelo general de vivienda pavimento laminado AC4 marca PORCELANOSA o similar.

Instalación eléctrica en todas las plazas de garaje para vehículo eléctrico, salvo el dispositivo de carga de vehículo.

Zona común con piscina, área de juegos infantil, pista de pádel y zonas ajardinadas. Dispone a su vez de dos GASTRO espacios:

\_ GASTRO espacio de verano, junto a la pista de pádel: zona habilitada para disfrutar de comidas y cenas al aire libre.

\_ GASTRO espacio de invierno sala social polivalente para celebraciones de los propietarios, reuniones de la comunidad etc. Aseos de uso comunitario junto a este espacio.

Dos opciones de acabado para las puertas interiores. Armarios empotrados en las zonas indicadas en los planos comerciales de cada vivienda, equipados con barra y balda maletero.

Puerta de seguridad en acceso a la vivienda. Persianas autoblocantes en viviendas de planta baja. Llave amaestrada zonas comunes.

Seguridad en zonas comunes mediante sistema de circuito cerrado de televisión.

Las calidades detalladas en la memoria de calidades de este dossier podrán ser modificadas por otras similares o superiores por exigencias de la Dirección Facultativa o por descatalogación del producto.

Las fotografías e infografías incluidas en este dossier son orientativas y no tienen por tanto, carácter contractual.

## PERSONALIZACIÓN DE ACABADOS

### 1. Opciones de personalización de acabados SIN COSTE:

- \_3 acabados de pavimento general AC4.
- \_2 acabados de alicatado en baños.
- \_2 opciones de puertas de paso con sus correspondientes puertas de armario a juego.
- \_4 opciones de puerta mobiliario de cocina combinables entre sí.
- \_2 opciones de acabado de encimera.

### 2. Opciones de personalización de acabados CON COSTE:

- \_Personalización de cocinas: mobiliario, encimera y electrodomésticos sin afectar a la ubicación de instalaciones.
- \_Cambio de bañera a plato de ducha.
- \_Cambio a puertas correderas para baños y cocinas.
- \_Persianas motorizadas.
- \_Eliminación de tabiques.
- \_Personalización de puntos de luz, tomas de tv y datos.
- \_Opción adquisición paquete domótica básica, dispositivos anti intrusión y detección de humos.

*Nota: Las opciones de personalización con coste se presupuestarán durante el proceso de personalización de viviendas, salvo las indicadas sin coste.*





gran

MO

RESIDENCIAL

PORCELANOSA  
PARTNERS

 **GESTIÓN**  
común

**976 237 338**  
residencialmo.com